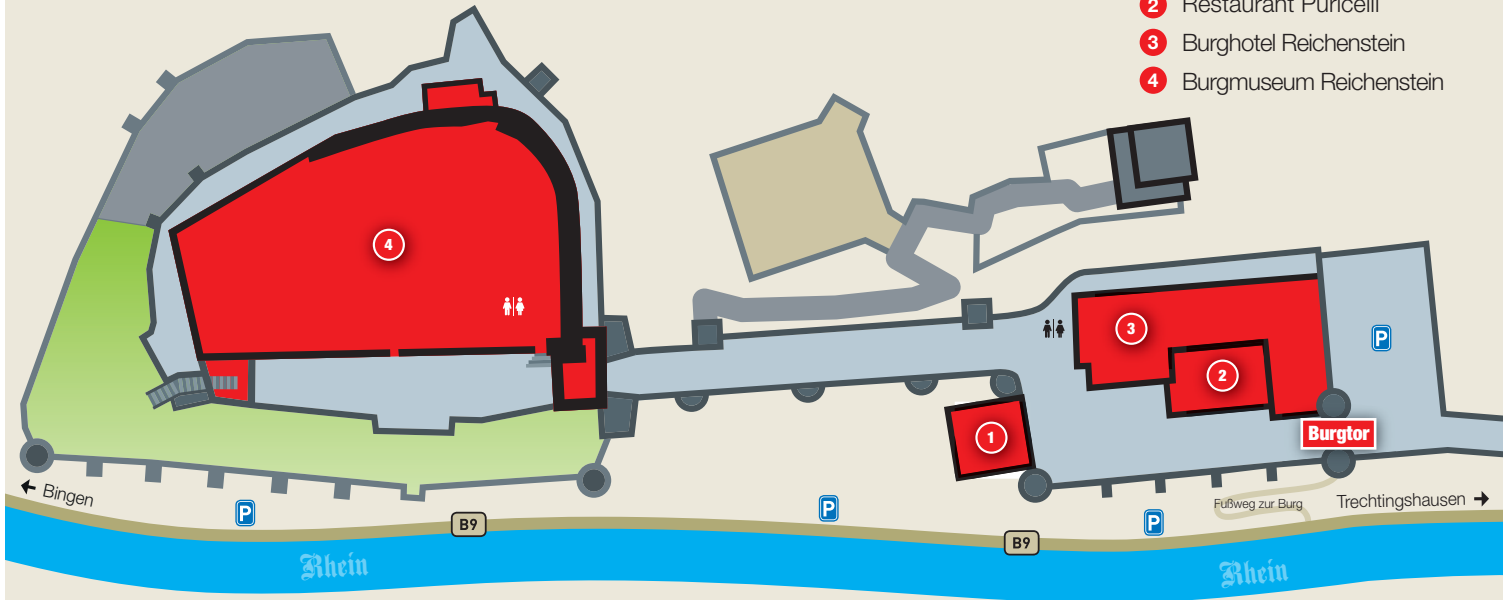




## ANFAHRTSBESCHREIBUNG

- 1 Rezeption, Museumskasse und Shop
- 2 Restaurant Puricelli
- 3 Burghotel Reichenstein
- 4 Burgmuseum Reichenstein



### VON OSTEN KOMMEND MIT DEM PKW

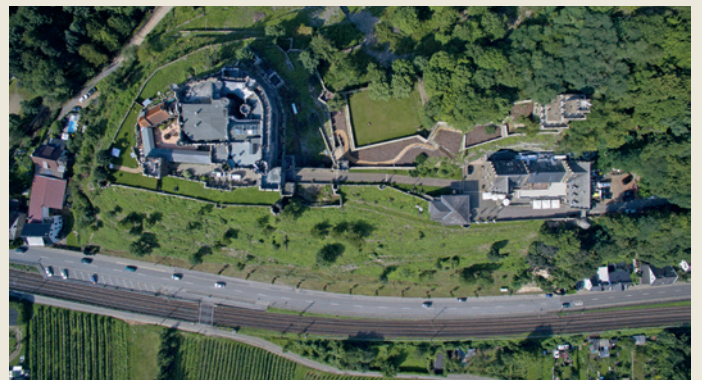
- Nehmen Sie die Autobahn A60 und fahren diese bis zum Dreieck Nahetal.
- Nun wechseln Sie auf die A61 Richtung Koblenz und verlassen die Autobahn direkt wieder an der Ausfahrt 49 Richtung Bingen-Mitte.
- Folgen Sie der Bundesstraße B9 Richtung St. Goar.
- Nach 10 Kilometern erreichen Sie Trechtingshausen.
- Nach 700 Metern biegen Sie links in den Burgweg ab.

### VON NORDEN, SÜDEN ODER WESTEN KOMMEND MIT DEM PKW

- Nehmen Sie auf der Autobahn A61 die Ausfahrt 49 Richtung Bingen-Mitte.
- Folgen Sie der Bundesstraße B9 Richtung St. Goar.
- Nach 10 Kilometern erreichen Sie Trechtingshausen.
- Nach 700 Metern biegen Sie links in den Burgweg ab.

### MIT ÖFFENTLICHEN VERKEHRSMITTELN

Der Bahnhof Trechtingshausen ist nur wenige Gehminuten von der Burg entfernt. Alternativ können Sie auch bis Bingen-Hbf fahren und von dort ein Taxi nehmen.



**BURG REICHENSTEIN**

Burgweg 24, 55413 Trechtingshausen, Telefon +49 (0) 6721 6117  
info@burg-reichenstein.com, www.burg-reichenstein.com